

ITI-SR750-V

Système de vision longue portée

PERFORMANCES/DRI

- Voie Jour :
 - Détection :
 - Humain : 15 km
 - Véhicule : 19 km
 - Reconnaissance :
 - Humain : 8 km
 - Véhicule : 12 km
 - Identification :
 - Humain : 5 km
 - Véhicule : 8 km

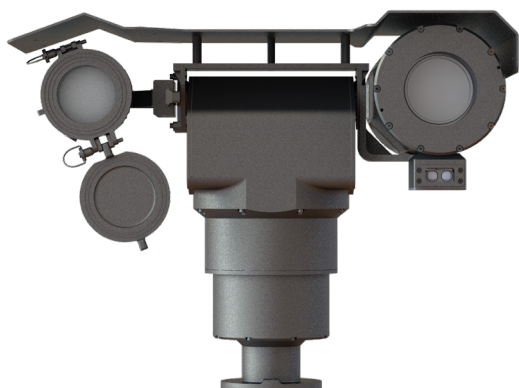
Critères de Johnson @50% (conditions standards) : Taille humain : 1,75 m x 0,75 m / Véhicule : 2,3 m x 2,3 m.

DESCRIPTION

Le ITI-SR750-V est conçu pour une utilisation embarquée sur des véhicules terrestres ou sur des bâtiments (installation fixe).

Il permet une surveillance continue de jour comme de nuit. Le ITI-SR750-V affiche d'excellentes performances dans toutes les applications à longue, moyenne et courte portée.

Grâce à ses innovations technologiques et à l'intégration d'un capteur de dernière génération couplé à un zoom puissant, le ITI-SR750-V vous permettra de maintenir des performances élevées tout en réduisant les coûts de maintenance opérationnelle.



INFORMATIONS PRODUIT



Applications :

- Surveillance longue portée
- Contrôle de frontières
- Maintien de l'ordre
- Contrôle maritime
- Système embarqué



Avantages :

- ITAR FREE
- Zoom important
- Système modulaire et évolutif



INFORMATIONS

- **Garantie:** 24 mois, dans le cadre d'une utilisation normale du produit.

CARACTÉRISTIQUES TECHNIQUES

ITI-SR750-V	Optronics
SR750-V	
Capteur	
Type de vision	Couleurs
Application	Jour & Nuit (niveau 2)
Technologie	PHOTONIS CMOS avec capacité bas niveau de lumière Rolling Shutter
Résolution	1 280 x 1 024 px
Sensibilité	40 mLux
Bande spectrale	360 - 1 100 nm
Optique	
Ouverture (F/D)	F4,5 à F48
Zoom optique	Jusqu'à x 33
Zoom numérique	Jusqu'à x 4
Focale / Champ H	23 - 750 mm / 0,95° - 30,6°
Fonction Iris	Oui (Iris Auto)
Focus	Manuel & Auto
Fonctions	Position parking, Dégivrage, Télémètre, Mode nuit/jour, Réticule, Contraste auto
Vidéo	
Format de sortie	HD - SDI 720P & IP (H.264 / 50 Hz)
Contrôle	
Data	IP
Spécifications électriques	
Alimentation	18 à 32 Vdc
Puissance	7 W (typique)
TÉLÉMÈTRE	
Précision	0,01 to 1,5 km
Longueur d'ondes	905 nm
Capacité de mesure	Jusqu'à 3 km (@50%)
Norme	Sécurité des yeux (EN60825-1: 2014) (IEC 60825-1: 2014) Laser classe 1
Fréquence	1, 4, 10, 20 Hz
TOURELLE	
Mouvement	Pan : - 182° à + 182° Tilt : - 10° à + 60°
Vitesse	0 - 30°/sec

Conçu et fabriqué en FRANCE

Précision de reproductibilité	0,1°
Alimentation	24 Vdc/300 W
PHARE	
Filtre IR	780 ou 850 nm
Faisceau d'éclairage	6° / 20°
Couleur	4 300 K
ITI-SR750-V (système complet)	
Dimensions, poids & fixation	
Dimensions (IxLxP)	62 x 46 x 47 cm
Poids	24 kg
Fixation	Voir SYT
Environnement	
Étanchéité	IP66
Température d'utilisation	- 20°C à + 50°C
Température de stockage	- 30°C à + 60°C
Option (voir SYT)	
Casquette, Pack câbles, Manette, Split box (boîtier de connexion véhicule)	

INFORMATIONS COMPLÉMENTAIRES

- Couleur disponible : Noir (anodisé).
- Installation et contrôle : Voir SYT
 - Contrôle local
 - Contrôle à distance
 - Possibilité de constituer un réseau de plusieurs systèmes